

Non far scappare i tuoi clienti,

mettiti a proprio agio e offri un servizio eccellente.



FORMAZIONE del personale

In Italia le persone con disabilità sono oltre 3 milioni. Ti sei mai chiesto cosa pensano del servizio che offri? Migliora l'esperienza del tuo servizio da parte degli utenti con disabilità. Forma il tuo personale con "Nei Panni di" e garantisci a tutti un servizio eccellente.

LA FORMAZIONE “NEI PANNI DI”

L'innovativo format esperienziale che fa crescere il tuo personale

Alcuni clienti possono aver bisogno di attenzioni particolari da parte dello staff. Soddisfare queste esigenze significa offrire un servizio eccellente, evitare reclami e protesti, essere più attraenti e competitivi.

“Nei panni di” è l'innovativo format **didattico-esperienziale** elaborato da Yeah che fa crescere il tuo personale, fornendo nuovi punti di vista, competenze e strumenti professionali.

Conoscere i bisogni per costruire un servizio d'eccellenza



ATTRAVERSO I NOSTRI CORSI POTRAI:

-  **CONOSCERE**
i bisogni e le disabilità:
visiva, uditiva, motoria, cognitiva
-  **VIVERE**
la disabilità in prima persona,
mettendoti nei panni di
-  **IMPLEMENTARE**
buone prassi per l'accoglienza
-  **COSTRUIRE**
un servizio d'eccellenza per tutti

Sapevi che...

- A causa dell'invecchiamento della popolazione il numero delle **persone con disabilità** è in continuo aumento;
- La **lingua dei segni** usata dai sordi è a tutti gli effetti una lingua;
- Le espressioni **diversamente abile** e **handicappato** sono mal tollerate dalle persone con disabilità;
- Le persone **ipovedenti** vedono molto poco, ma conservano la funzione visiva.

Scegli di farti scegliere

*"Le persone con disabilità si muovono spesso **accompagnate**: se un servizio - poniamo un ristorante - non è adatto per loro, sarà scartato anche da familiari e accompagnatori."*



UN' ESPERIENZA FORMATIVA UNICA

STRUMENTI PROFESSIONALI PER L'ACCOGLIENZA

Il format è composto da esperienze formative di carattere teorico-pratico che hanno l'obiettivo di far conoscere ai corsisti i bisogni delle persone con disabilità, in modo che possano acquisire strumenti professionali per l'accoglienza.

Per spalancare nuovi orizzonti!

Un percorso formativo unico in cui ci si mette in discussione, per crescere come persone e come professionisti.



La formazione "Nei panni di" è per:

- addetti del settore turistico
- addetti al customer care che lavorano a contatto col cliente
- operatori che lavorano con persone con disabilità e anziani
- personale marketing e comunicazione

Come partecipare:

FORMAZIONE SU MISURA

Yeah realizza percorsi formativi personalizzati sulla base delle esigenze aziendali. Programma, esperienze formative e training on-the-job sono definiti in accordo con i responsabili delle risorse umane. Fai vivere al tuo personale un'esperienza formativa unica ed altamente professionalizzante.

CORSI A CATALOGO

I corsi si attivano al raggiungimento del numero minimo di partecipanti.

Scopri le prossime date, inviando una email alla nostra segreteria organizzativa: iscrizioni@progettoyeah.it.

FORMAT ESPERIENZIALE

Mettiti in gioco in prima persona nei panni dei tuoi clienti.

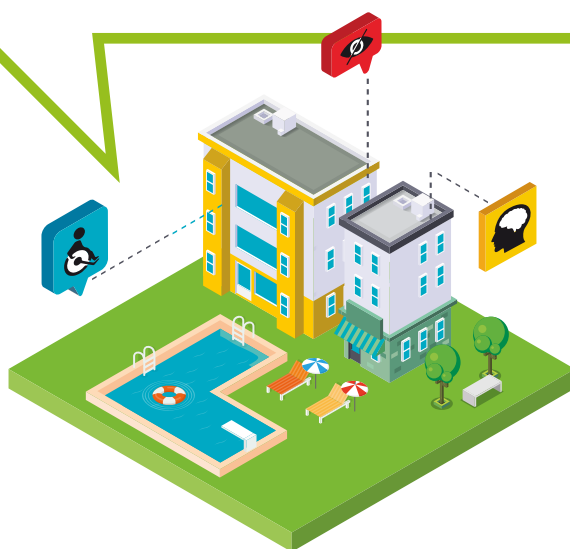


IL TUO SERVIZIO, MIGLIORE PER TUTTI.

Fai crescere il tuo personale. Migliora l'esperienza di servizio da parte delle persone con disabilità e ... fatti scegliere!

Perché scegliere Yeah:

- Know-how **multidisciplinare** sulla disabilità
- **Esperienza diretta** del mondo della disabilità
- Recensioni dei corsisti estremamente **positive**
- **Piani formativi personalizzati** sulla base delle esigenze del cliente



Contattaci per maggiori informazioni



Yeah è un ramo aziendale della Cooperativa Sociale Quid
Cooperativa Sociale Quid Onlus - Via della Consortia 10/d - 37127 Verona
Telefono: 340 900 74 43 / 045 840 05 09 (dal lunedì al venerdì 9-13 / 14-18)

info@progettoyeah.it

www.progettoyeah.it

 Cooperativa Yeah